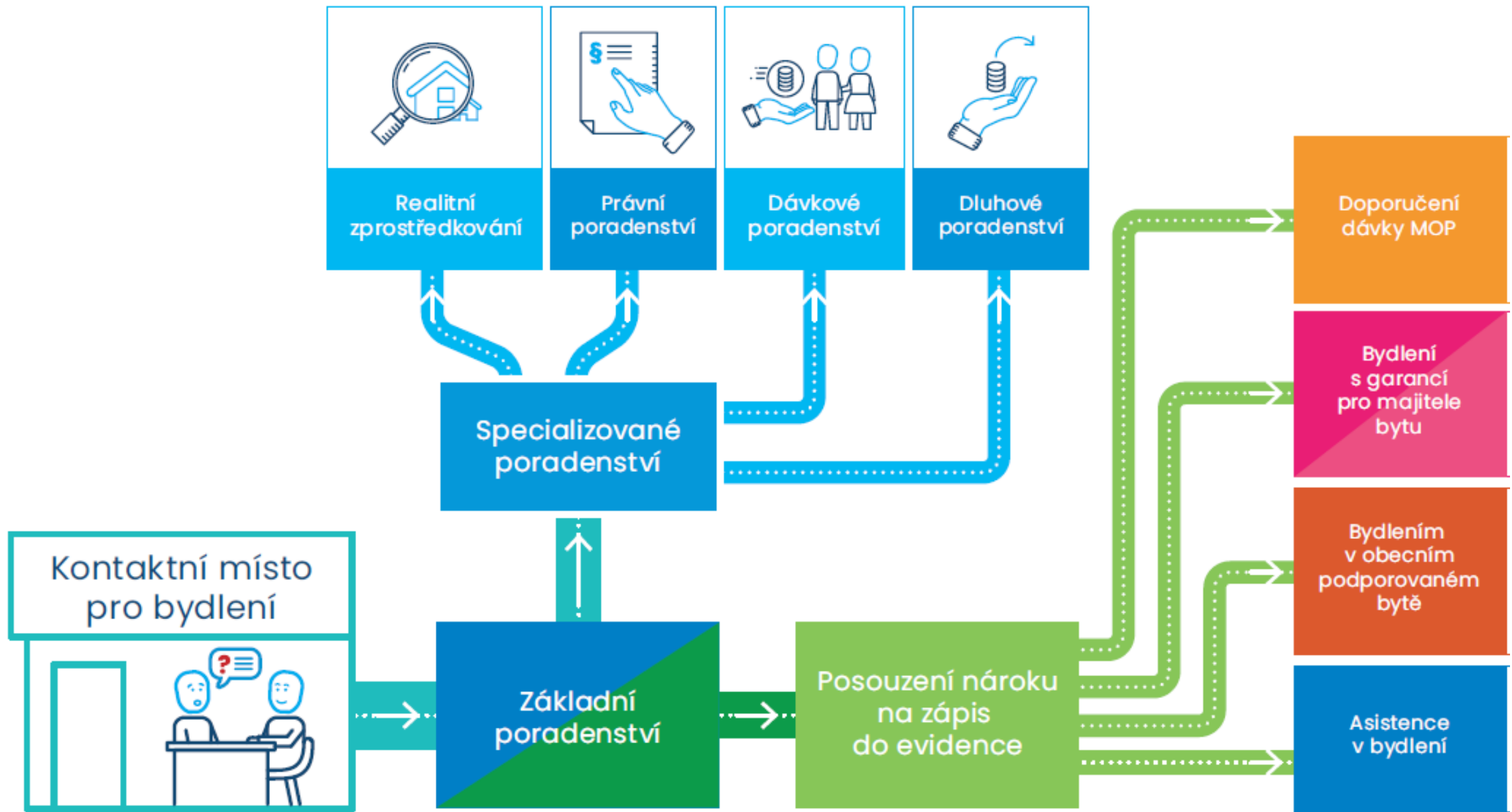


Fungování kontaktních míst pro bydlení




Kontaktní místo pro bydlení (KMB)

= **jedno místo na obci** (ORP), kam občan přijde, když nebydlí nebo je jeho bydlení ohroženo

- KMB poskytne základní a specializované poradenství a pokud to nestačí, doporučí MOP nebo silnější podpůrné opatření: bydlení s garancí pro majitele, obecní podporované bydlení; často v kombinaci s asistencí v bydlení
- KMB poté vše koordinuje a vyhodnocuje a také mapuje bytovou nouzi ve svém území

PRINCIPY:

- ne každý potřebuje byt, proto máme celou paletu nástrojů
 - levná řešení fungují, jen pokud se uplatní včas
 - nákladnější řešení jsou zacílená na ty, kdo je skutečně potřebují
 - každý se může obrátit, pomůže i s náklady na energie apod.
- 



OBEC S ROZŠÍŘENOU
PŮSOBNOSTÍ, KTERÁ
ZAKLÁDÁ KMB

CO DĚLÁ KONTAKTNÍ MÍSTO PRO BYDLENÍ

1. Poskytování poradenství v oblasti bydlení a informování o možnostech řešení problémů v oblasti bydlení = navigování)

- **Základní a specializované poradenství** (dluhové poradenství, pomoc s přípravou jednoduchých podání např. dávky, při komunikaci s pronajímatelem, při hledání bydlení na trhu apod.)
- Možnost využití **specializované poradenské služby** poskytované třetí osobou na základě smlouvy s KMB

2. Koordinace podpory v bydlení, vyhodnocování, plánování, rozhodování o podpůrných opatřeních

- Zápis osob v bytové nouzi do evidence posouzení bytové nouze vč. šetření bytové situace, zařazení mezi prioritní skupiny, posouzení potřeby podpůrných opatření nebo MOP
- Vyhodnocení a přezkum potřebnosti podpůrných opatření
- Koordinace a zprostředkování podpůrných opatření

3. Vedení evidencí osob potřebou podpůrného opatření a bytů zařazených v systému

4. Utváření místní sítě podpůrných služeb a nástrojů v oblasti bydlení vedení seznamu poskytovatelů asistence, garancí a bytů podporovaného bydlení vč. kapacit

5. Kontrola standardů a vhodnosti bytů (provádí zápis bytu do evidence)

6. Sdílení informací vymezených zákonem

7. Periodické zpracování zprávy o bydlení pro správní obvod